



## PREISE

## Hier erhalten Sie Informationen zum SchülerTicket und andere VRS-Tickets.

### Ein günstiges Ticket mit Familienbonus.

Der Preis des SchülerTickets richtet sich nach vier Faktoren:

#### 1. Freifahrberechtigung oder Selbstzahler

Wer einen objektiv gefährlichen oder einen besonders weiten Schulweg zur nächstgelegenen Schule hat – für Grundschüler über 2 km pro Strecke, für die Sekundarstufe I über 3,5 km und für die Sekundarstufe II über 5 km –, kann eine Freifahrberechtigung bekommen (Informationen dazu gibt es im Schulsekretariat). Diese Schüler übernehmen nur einen geringen Eigenanteil für den Freizeitnutzen des Tickets. Alle anderen Schüler gelten als Selbstzahler.

#### 2. Standort der Schule

Je ländlicher die Umgebung der Schule, desto weniger Bus- und Bahnlinien gibt es dort. Darum fahren Schüler aus Schulen in der Standortkategorie 2 günstiger als Schüler aus der Standortkategorie 1.

#### 3. Anzahl der Geschwister

Je mehr freifahrberechtigte Kinder unter 18 Jahren eine Familie hat, desto günstiger wird das SchülerTicket. Das dritte Kind und alle weiteren Kinder fahren kostenlos. Kinder aus Familien mit Hilfe gemäß SBG XII fahren immer kostenlos – Informationen dazu gibt es beim Sozialamt.

#### 4. Alter des Schülers

Freifahrberechtigte Schüler ab 18 Jahren zahlen unabhängig von der Anzahl der Geschwister einen einheitlichen Preis (siehe Tabelle auf S. 8).

- Bergheim**
  - Busbahnhof | REVG FahrgastCenter
- Bergisch Gladbach**
  - Busbahnhof | wupsi-KundenCenter
  - Bensberg | Busbahnhof | RVK Kunden-Center GLmobil
- Bonn**
  - Hauptbahnhof | DB Reisezentrum
  - Busbahnhof | SWB Servicestelle
  - Bertha-von-Suttner-Platz | Bahnsteig B | SWB Servicestelle
  - Münsterstrasse 18 (Cassius Bastei) | SWB ServiceCenter
  - Bad Godesberg | Alte Bahnhofstr. 22a | SWB ServiceCenter
  - Bad Godesberg | Bf | DB Reisezentrum
  - Beuel | Bf | DB Reisezentrum
- Brühl**
  - Bahnhof | DB Reisezentrum
  - Engelderfer Straße 2 | Stadtwerke Brühl
- Burscheid**
  - Großbrucher Straße 3 | Kraftverkehr Gebr. Wiedenhoff
- Düren**
  - Bahnhof | DB Reisezentrum
  - Kaiserplatz 10 | DKB Service Center
- Dormagen**
  - Willi-Brandt-Platz 1 (Bahnhof) | SDG StadtBus Dormagen
- Euskirchen**
  - Bahnhof | DB Reisezentrum
  - Oststr. 1–5 (Bf) | SVE KundenCenter
- Frechen**
  - Hauptstr. 124–126 | REVG Fahrgast-Center
- Gummersbach**
  - Busbahnhof | OVAG Fahrgastservice
- Hennef**
  - Bahnhofstr. 32 | RSVG Kundenzentrum
- Hürth**
  - Hürth-Park | L227 | Stadtwerke Hürth Servicecenter
- Kall**
  - Bahnhof | RVK KundenCenter EUMobil
- Kerpen**
  - Horrem | Bf | DB Reisezentrum
- Köln**
  - DB Reisezentren:
    - Deutz | Bahnhof Messe/Deutz
    - Hauptbahnhof
    - Mülheim | Bahnhof
    - Porz | Flughafen Köln/Bonn, Term. 2

- KVB KundenCenter:**
    - Braunsfeld | Scheidtweilerstr. 38
    - Ehrenfeld | Ehrenfeldgürtel 14
    - Mülheim | Wiener Platz | U-Bahn-Zwischenebene
    - Neumarkt | U-Bahn-Zwischenebene
    - Südstadt | Karolingerring 10
  - Leichlingen**
    - Unterschmitte 41 | Verkehrsbetrieb Hüttebräucker
  - Leverkusen**
    - Bahnhof | DB Reisezentrum
    - Wiesdorf | CityPoint | wupsi-KundenCenter
    - Opladen | Busbf | wupsi-KundenCenter
    - Fixheide | Borsigstr. 18 | wupsi-KundenCenter
  - Monheim**
    - Rathausplatz 20 | BSM Kundencenter
  - Overath**
    - Bahnhof | RVK KundenCenter GLmobil
  - Rheinbach**
    - Bahnhof | RVK KundenCenter SUMobil
  - Siegburg**
    - Bahnhof | DB Reisezentrum
    - Busbahnhof | RSVG Kundenzentrum
  - Troisdorf**
    - Bahnhof | DB Reisezentrum
    - Sieglar | Steinstr. 31 | RSVG Kundenzentrum
  - Waldbröl** | Brölbahnstr. 17 | OVAG Fahrgastservice
  - Wipperfürth** | Alte Papiermühle 13 | OVAG Fahrgastservice
- Weitere Verkaufsstellen und Kontaktdaten aller Partnerunternehmen finden Sie unter [www.vrsinfo.de/service](http://www.vrsinfo.de/service)

Ihr Verkehrsunternehmen vor Ort:  
RSVG  
Rhein-Sieg-Verkehrsgesellschaft  
Tel. 02241 499-0  
[www.rsvg.de](http://www.rsvg.de)

Haben Sie Fragen zu Fahrplan und Tarif?  
Die Schlaue Nummer für Bus & Bahn 0 180 6 50 40 30  
(Festnetz 20ct/Anruf, Mobil max. 60ct/Anruf)

## SCHÜLERTICKET

Schuljahre  
2015/2016  
2016/2017

„Ich kann nach der Schule alles machen.“

Für Schulweg und Freizeit.



VRS

Verkehrsverbund Rhein-Sieg  
Glockengasse 37–39, 50667 Köln  
[www.vrsinfo.de](http://www.vrsinfo.de)

VRS ...verbindet!



Verkehrsverbund  
Rhein-Sieg

# Nicht nur für Schulwege: Das SchülerTicket.

Es gibt mehr als die Schule im Leben. Darum bringt das SchülerTicket auch nach dem Unterricht weiter – zu Sport und Freizeit, ins Wochenende und durch die Ferien.

Ohne über Tickets oder Fahrpreise nachzudenken, geht es mit allen Bussen und Bahnen kreuz und quer durch das VRS-Netz und einige angrenzende Gemeinden des Aachener Verkehrsverbundes (AVV) – nähere Informationen dazu finden Sie in der Karte auf S. 4/5. Das ist bequem, besonders günstig und schont ganz nebenbei auch die Umwelt und das Klima.

## Für Schulzeit, Freizeit und Ferienzeit.

Das SchülerTicket macht keine Pausen. Es gilt den ganzen Tag und hat nie Ferien: Auch wenn keine Schule ist, gilt es einfach weiter.



**Täglich rund um die Uhr** im Geltungsbereich „SchülerTicket“ (siehe Seite 4/5)

Für Einzelfahrten können alle SchülerTicket-Inhaber den Geltungsbereich mit dem AnschlussTicket erweitern – **pauschal für 3,50 EUR pro Person und Strecke** im gesamten erweiterten VRS-Netz und im „Großen Grenzverkehr“.



Außerdem fährt das **Fahrrad kostenlos** mit: montags bis freitags ab 16 Uhr (in den NRW-Schulferien ab 9 Uhr)\* sowie an Wochenenden und Feiertagen ganztägig (bewegliche Ferientage ausgenommen).

\* bis 3 Uhr des Folgetages

**VORTEILE**



## Viele Schulen machen schon mit.

Ob in der Stadt oder auf dem Land: Das SchülerTicket kann grundsätzlich von allen Schülerinnen und Schülern an Grundschulen, weiterführenden Schulen und Vollzeitberufskollegs (Berufsfachschulen und Fachoberschulen, Stufe 11+12 S) genutzt werden.

Voraussetzung: Das SchülerTicket muss vom jeweiligen Schulträger für die Schule beschlossen und eingeführt worden sein – Informationen dazu gibt es direkt in der Schule.

*Das SchülerTicket gilt nur zusammen mit einem aktuellen Schülerausweis mit Foto (außer für Grundschüler) oder einem Lichtbildausweis und ist nicht übertragbar. Maßgeblich für die genauen Preise und Leistungen aller Tickets sind die Beförderungsbedingungen Nahverkehr NRW und die Tarifbestimmungen des VRS, die Sie unter [www.vrsinfo.de](http://www.vrsinfo.de) finden.*

Der VRS druckt seine Broschüren klimafreundlich und umweltschonend auf 100% Altpapier:



# Viel Freiraum für Schüler.

## Mit Bus und Bahn über Grenzen hinweg.

Für Schüler, die im nördlichen Grenzgebiet des Verkehrsverbundes Rhein-Sieg (VRS) wohnen und im Verkehrsverbund Rhein-Ruhr (VRR) zur Schule gehen oder umgekehrt, gibt es das „SchülerTicket VRS/VRR“.

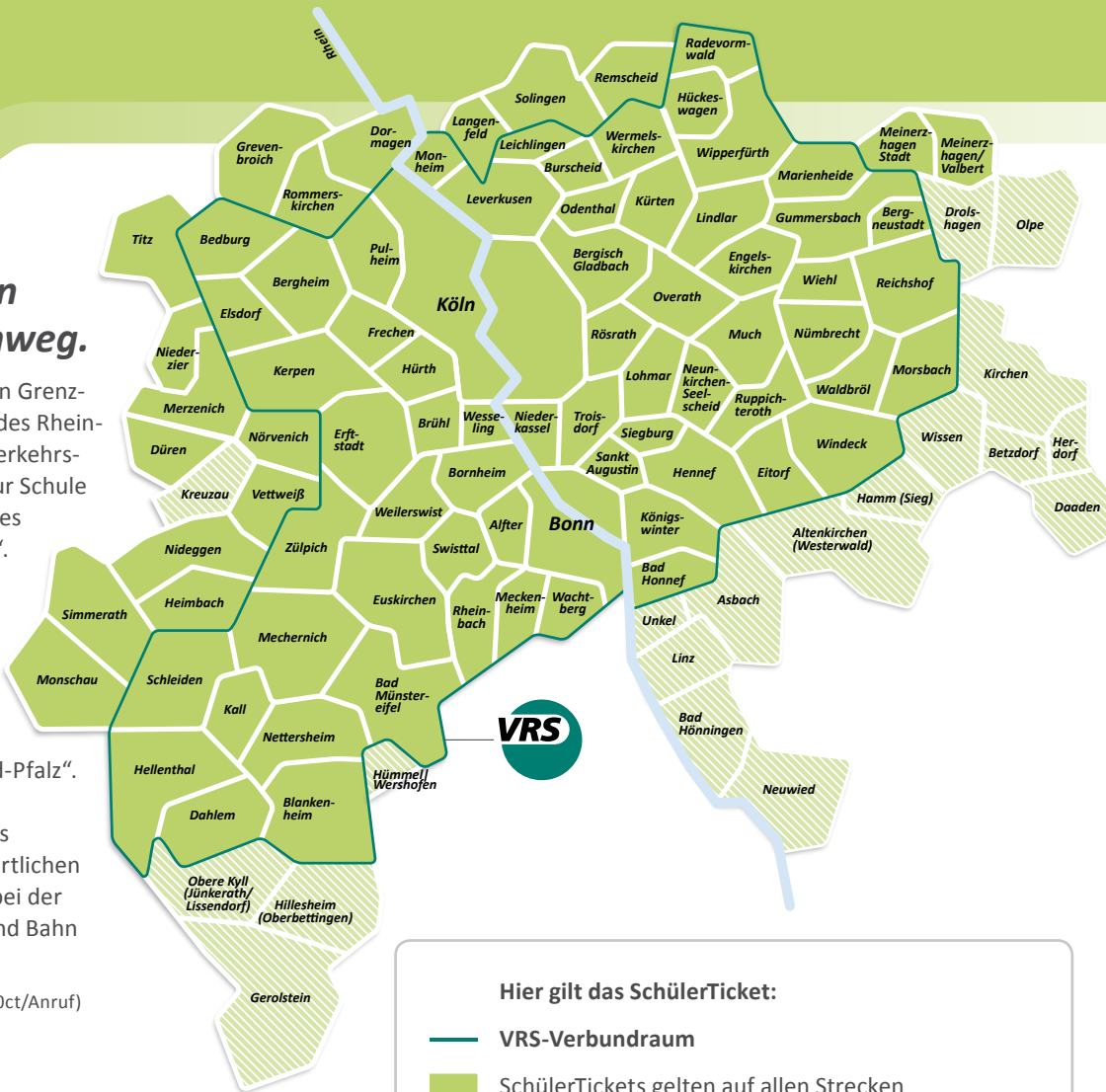
Für Schüler, die auf VRS-Linien aus dem nördlichen Rheinland-Pfalz ins VRS-Gebiet zur Schule pendeln, gibt es analog dazu das „SchülerTicket Rheinland-Pfalz“.

Nähere Informationen gibt es direkt bei der Schule, beim örtlichen Verkehrsunternehmen und bei der Schluen Nummer für Bus und Bahn unter **0 180 6 50 40 30**.




(Festnetz 20ct/Anruf, Mobil max. 60ct/Anruf)

## Günstige Erweiterung: Das AVV School&Fun-Ticket.

Alle Schüler, die bereits ein SchülerTicket besitzen und regelmäßig im Aachener Verkehrsverbund unterwegs sind, können zusätzlich das AVV School&Fun-Ticket kaufen, das im gesamten AVV-Verbundgebiet gültig ist. Es ist als Jahres-



Hier gilt das SchülerTicket:

-  VRS-Verbundraum
-  SchülerTickets gelten auf allen Strecken
-  SchülerTickets gelten hier nur auf einzelnen Strecken

Abo zum jeweils aktuellen Selbstzahlerpreis erhältlich. Nähere Informationen gibt es unter [www.vrsinfo.de](http://www.vrsinfo.de) und [www.avv.de](http://www.avv.de)

# Ein Ticket für viele Schulen.



Der Preis des SchülerTickets richtet sich nach dem Standort der Schule:

- Standortkategorie 1
- Standortkategorie 2

Das SchülerTicket ist ein Jahres-Abo mit bequemem monatlichem Einzug der Raten. Es kann nicht nur zu Beginn des Schuljahres, sondern auch danach zu jedem Monatsersten beginnen. Laufende andere VRS-Abos können dafür ohne Nachzahlungen gekündigt werden.

Bestellformulare gibt es in den Schulsekretariaten und bei den VRS-Verkehrsunternehmen vor Ort. Nach Prüfung der Zugangsvoraussetzungen erhält jeder Schüler sein persönliches Ticket vom jeweiligen Verkehrsunternehmen.

## Preise Schuljahr 2015/16

### Grundschulen

	Standortkategorie 1	Standortkategorie 2
1. Kind	9,60	4,80
2. Kind	4,80	2,40
Selbstzahler	24,80	22,00

### Weiterführende Schulen

1. Kind	12,00	6,00
2. Kind	6,00	3,00
Schüler über 18 Jahren	12,00	6,00
Selbstzahler	31,10	27,60

Preise/Monat in EUR, gültig von 01.08.2015 bis 31.07.2016

## Preise Schuljahr 2016/17

### Grundschulen

	Standortkategorie 1	Standortkategorie 2
1. Kind	9,60	4,80
2. Kind	4,80	2,40
Selbstzahler	25,50	22,60

### Weiterführende Schulen

1. Kind	12,00	6,00
2. Kind	6,00	3,00
Schüler über 18 Jahren	12,00	6,00
Selbstzahler	32,00	28,40

Preise/Monat in EUR, gültig von 01.08.2016 bis 31.07.2017